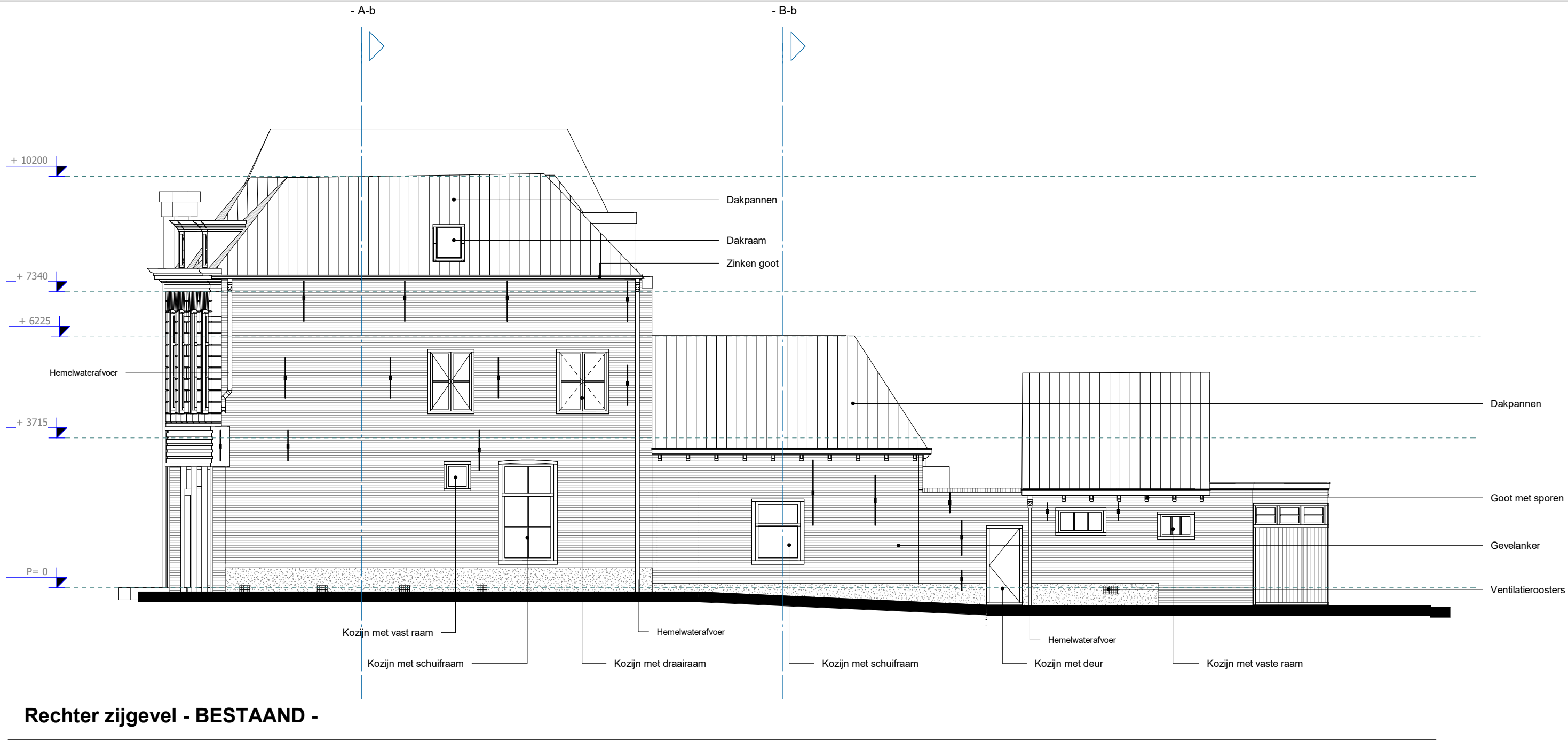
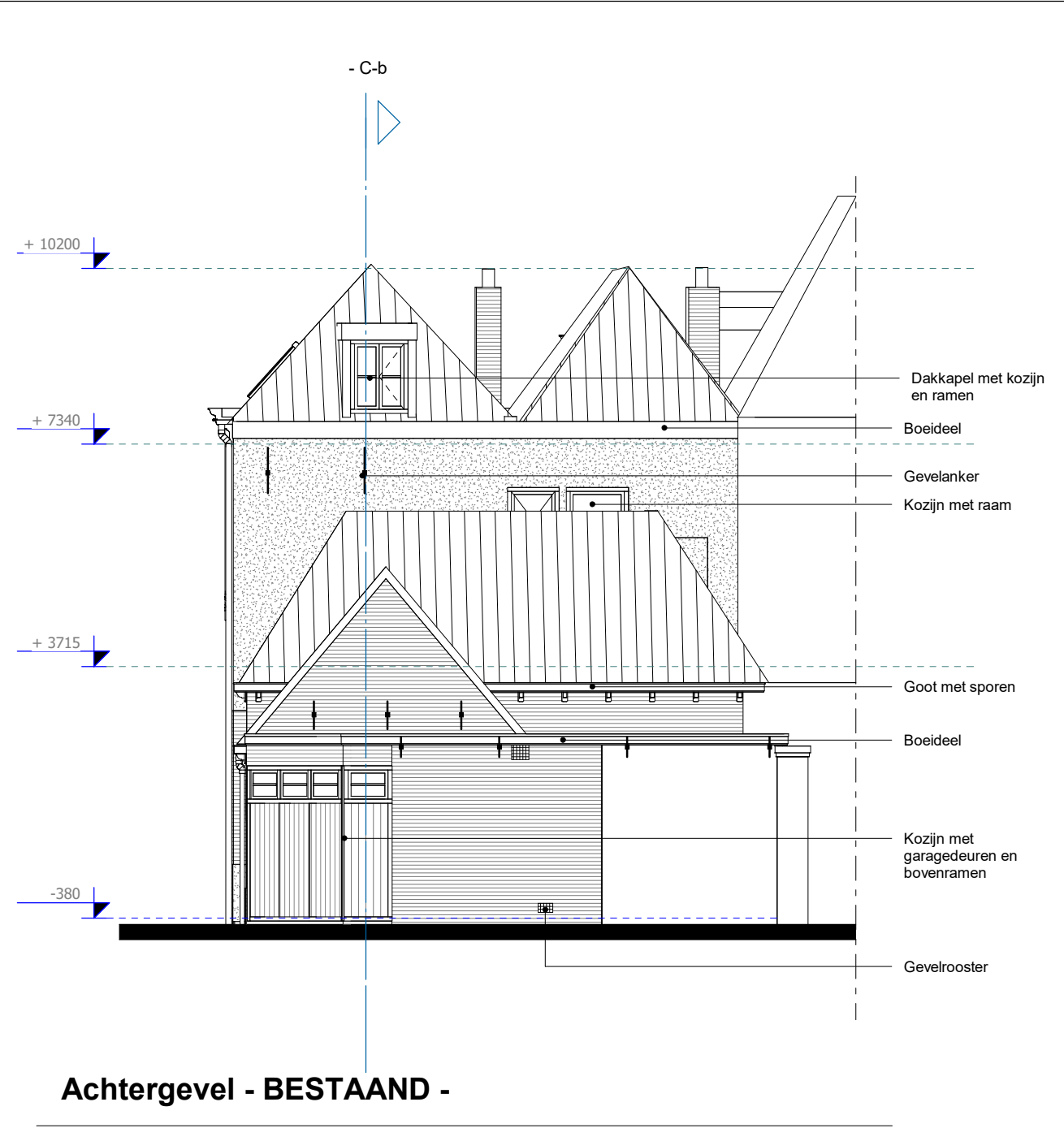


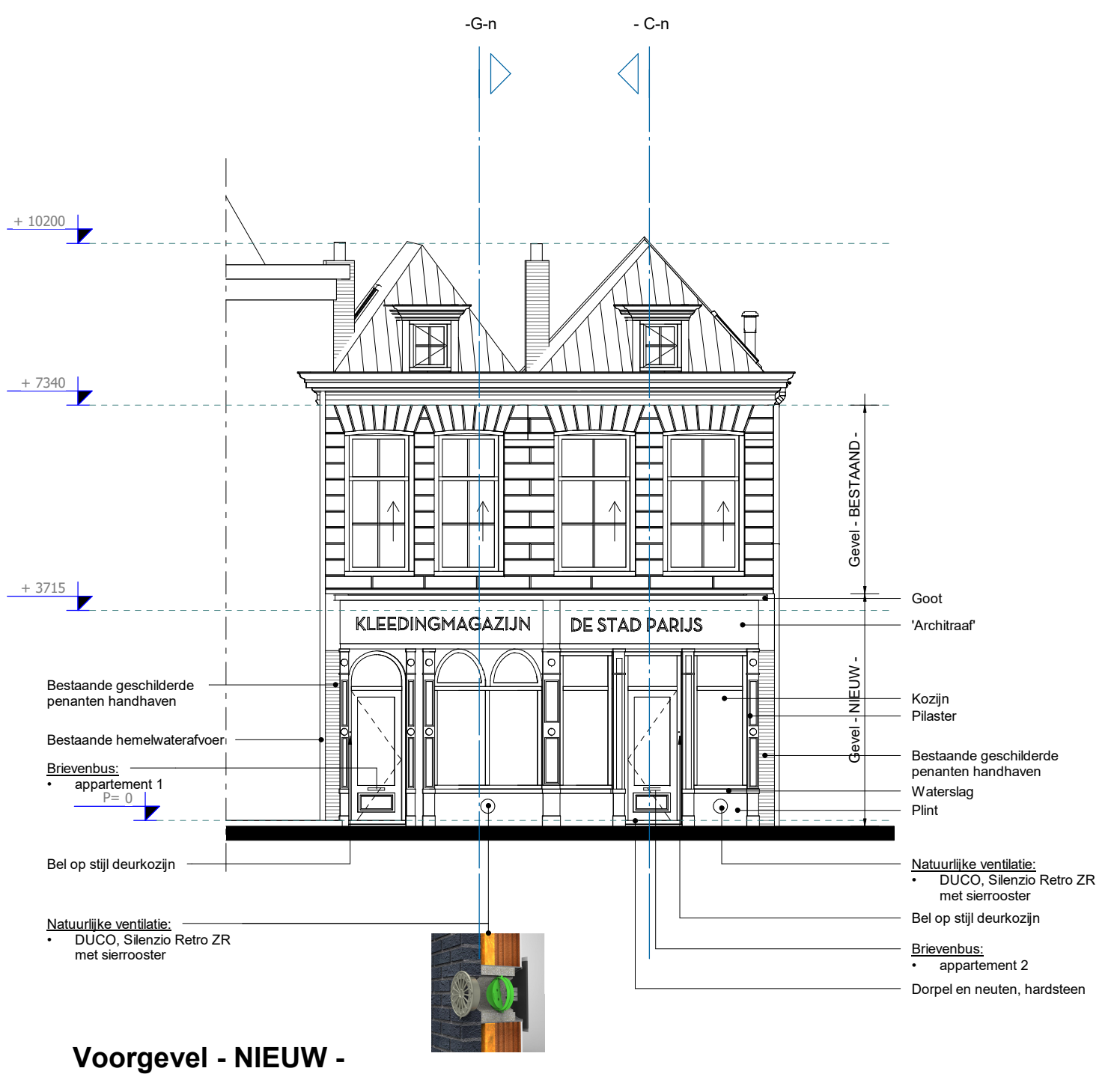
Voorgevel - BESTAAND -



Rechter zijgevel - BESTAAND -



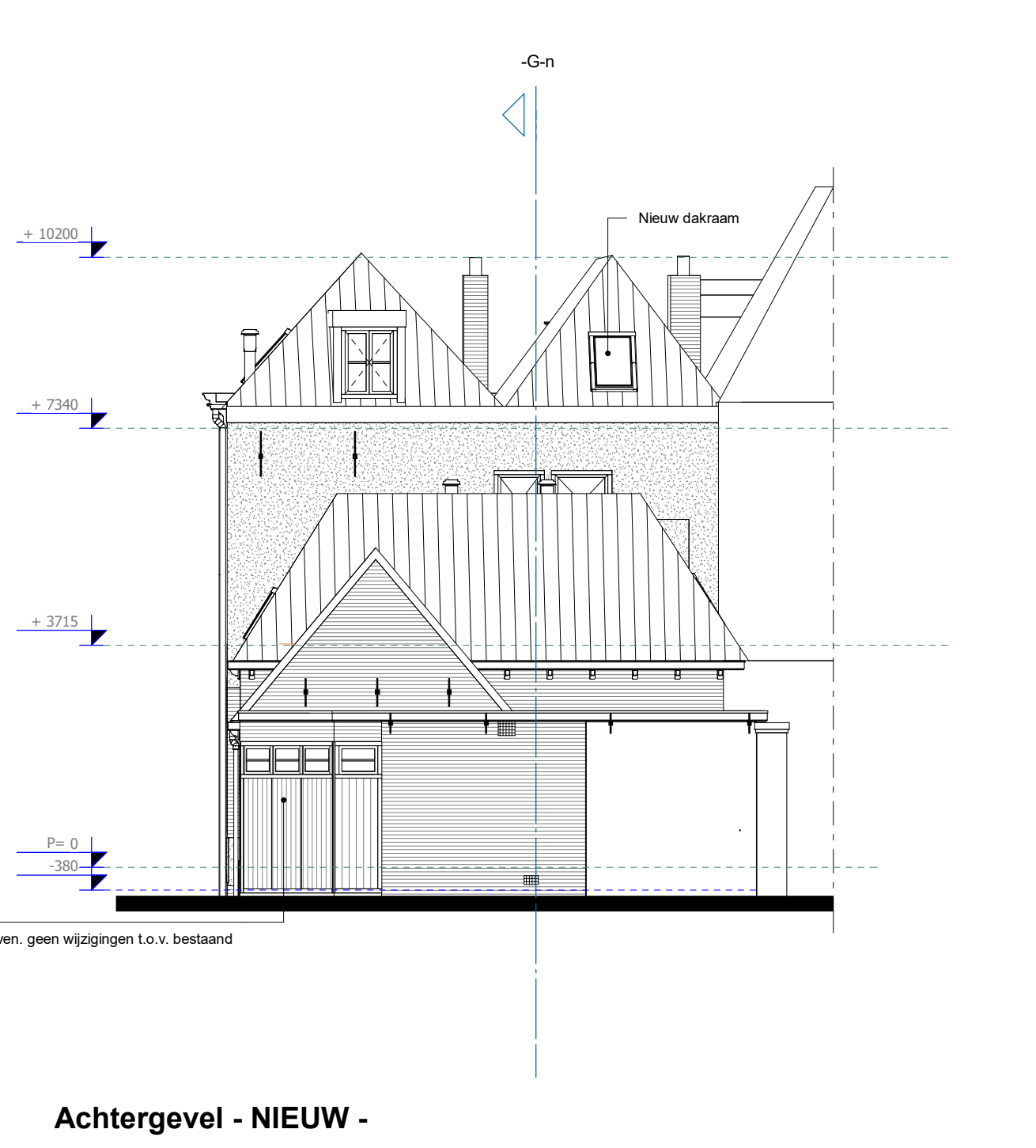
Achtergevel - BESTAAND -



Voorgevel - NIEUW -



Rechter zijgevel - NIEUW -



Achtergevel - NIEUW -



3D - BESTAAND -



3D - NIEUW -

**Verwijzing:**

- doorsneden, zie blad BA-250
- principe details, zie detailboekje BA-300

**TJDENS UITVOERING:**

- alle afwijkingen ten opzichte van tekenwerk melden bij new-ton Architects & Engineers
- bij constatering van afwijkingen de werkzaamheden pauzeren en geconstateerde wijzigingen voorleggen aan new-ton Architects & Engineers
- bij constatering van afwijkingen de werkzaamheden pas hervatten bij akkoord new-ton Architects & Engineers
- waardevolle elementen behouden conform tekenwerk

**CONTROLLEREN:**

- alle maten in het werk
- alle kozijnaansluitingen (binnen en buiten), alsmede de onderliggende constructies

**new-ton**  
ARCHITECTS & ENGINEERS  
NEERPOLDERSEWEG 1 3381 JP GIESSENBURG  
T +31 (0) 184 634 895 WWW.NEW-TON.NL

**PROJECT:**  
HERBESTEMMING WINKEL TOT  
4 APPARTEMENTEN  
POSTSTRAAT 19 ZIERIKZEE

BOUWAANVRAAG  
GEVELS

DATUM : 08 MEI 2025 | FORMAAT : A1 | SCHAAL : 1:100 | GETEKEND : JB

WIJZIGING:	NR:	DATUM:	OMSCHRIJVING:	BLADNR :  BA-200
	1	20 mei 2025	'Opmerkingen na controle' aangepast	
	2	21 jan. 2026	Hoek eigendom nummer 17, herindeling appartement 3	
	3	27 jan. 2026	Wijziging keuken app. 03	
4	15 apr. 2026	Planwijziging naar 4 appartementen, app. 3 vervalt		